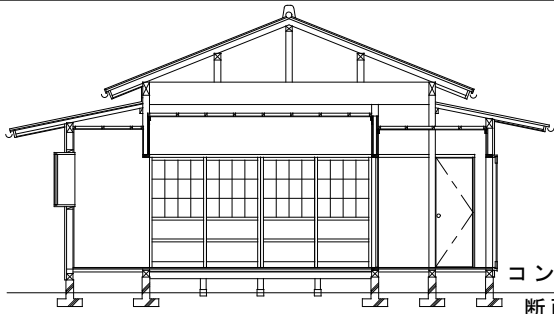


■ 古関館 ■



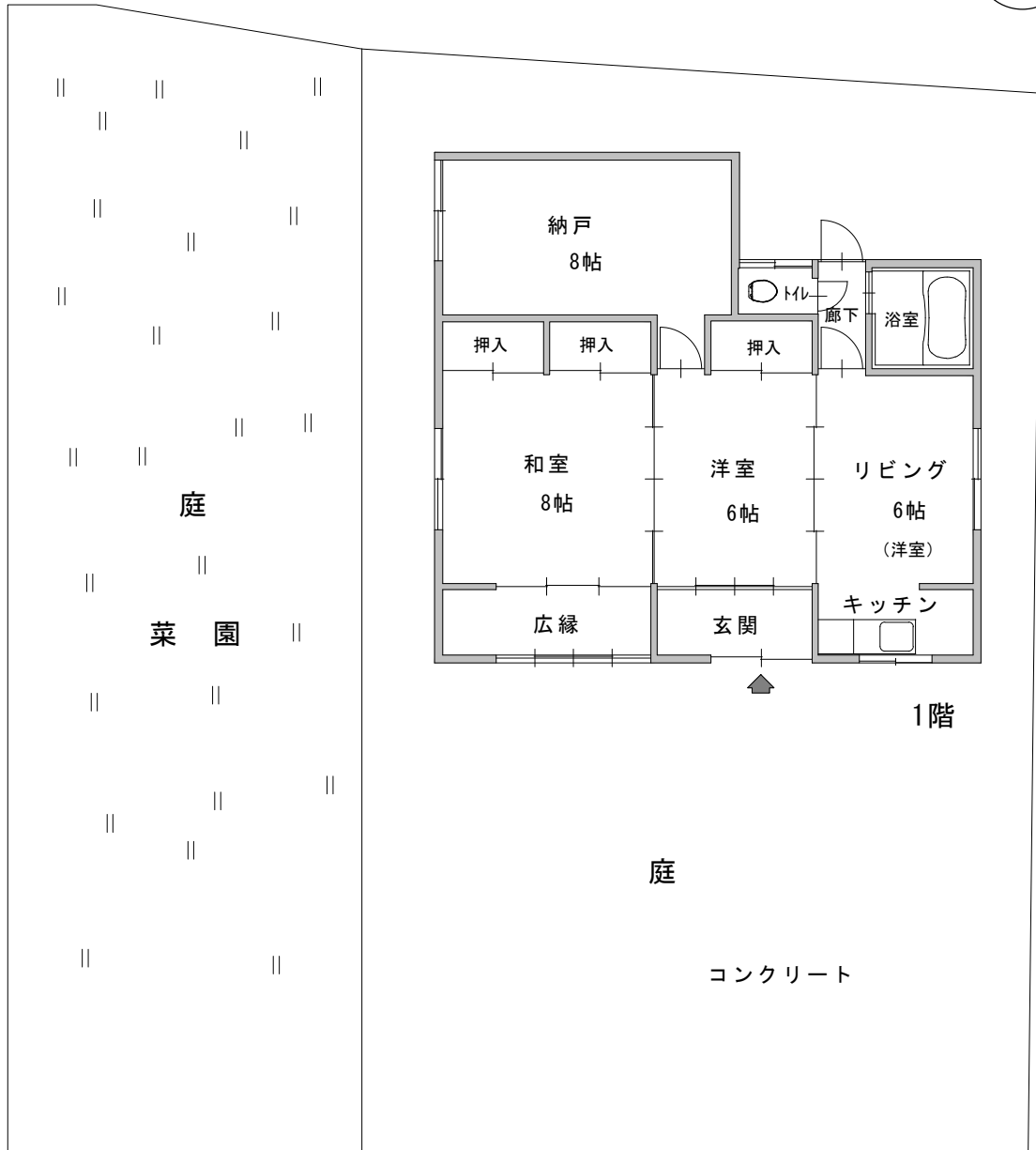
コンパクトな平屋の建物です。
断面図

近くに公民館
グラウンド
(旧小学校)

近くに体育館

周囲は地区の中心部で、公民館や体育館が近くにありますが

道路



コンパクトで使い勝手の良い建物です

配置図・平面図

縮尺 1/120

山梨県南巨摩郡身延町古関127番地

構造／規模：木造平屋建て 延床面積＝69.82㎡

既存の空間を残し、生かしながら、キッチン・居間・浴室(ユニットバス)を新しくしています。

古関館 写真



南側より敷地・建物全景



北側より見る、庭（菜園）が隣接



敷地周辺



リビング・キッチンを見る



和室より洋間・リビングを見る



リビングより和室を見る