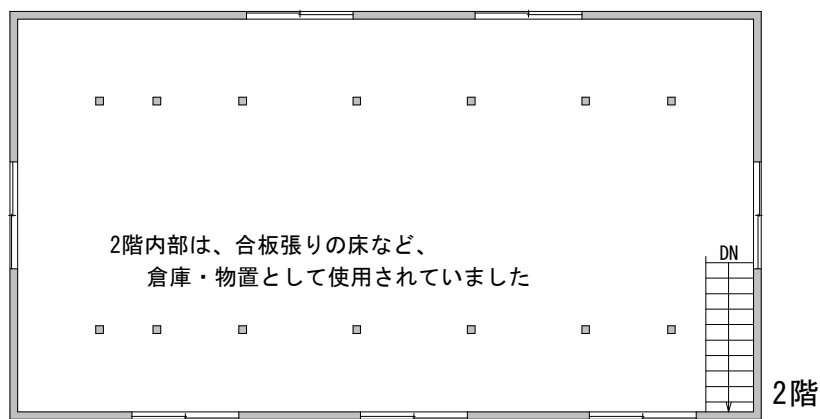
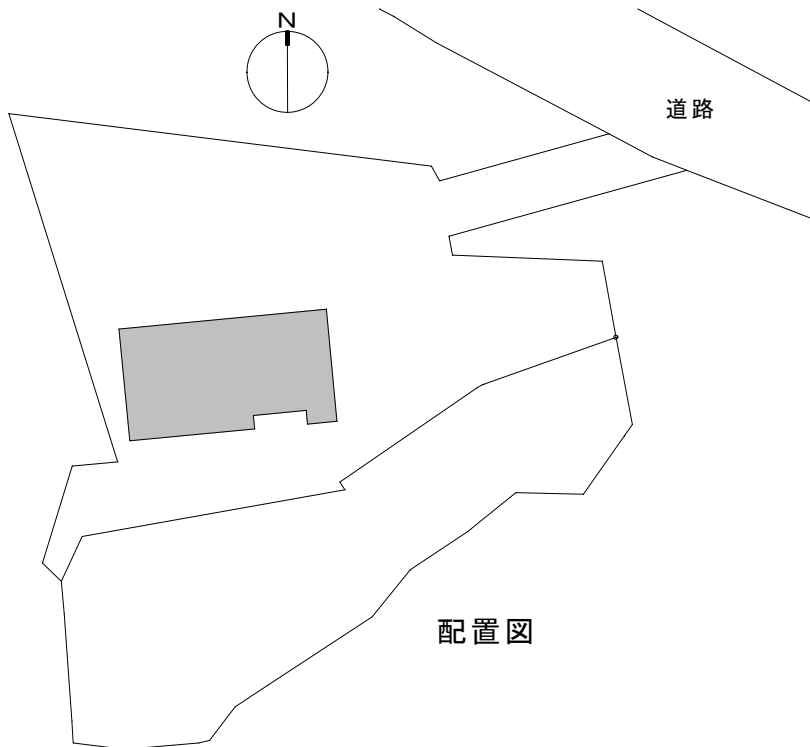
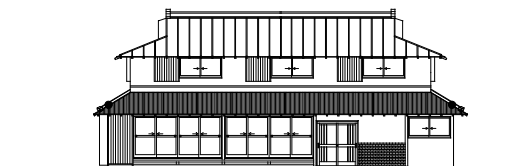
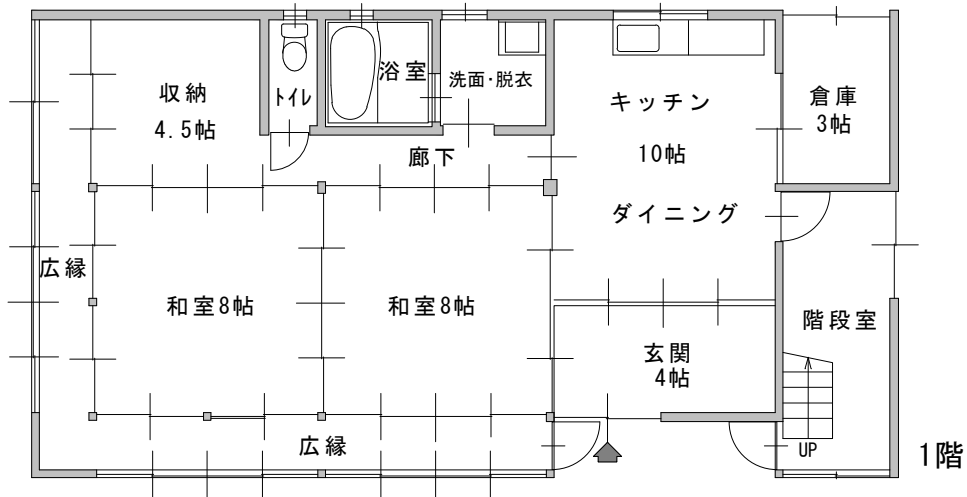


# ■ 清子館 ■



和室・大黒柱など既存を生かしつつ、

使い勝手を考慮して、キッチン・ダイニング、浴室、便所部分を全面改修しました



平面図 S=1:120

山梨県南巨摩郡身延町清子3043番地

構造／規模：木造2階建て 延床面積=171.41㎡（1階=96.06㎡、2階=75.35㎡）

既存の空間を生かしながら、キッチンや浴室(ユニットバス)、便所を新しくしています。

清子館 写真



北側より敷地・建物全景



近所にある耕作可能な畑



建物南面 庭を見る



ダイニングより和室8帖を見る



ダイニング・キッチン



収納 4.5帖