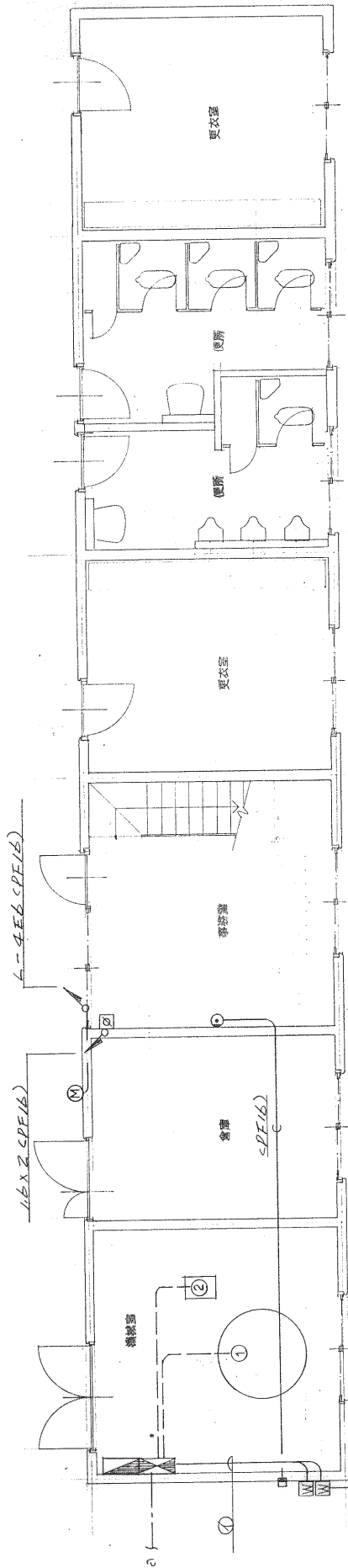
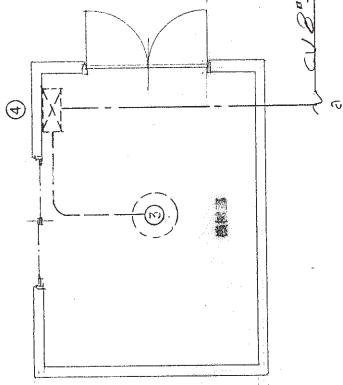
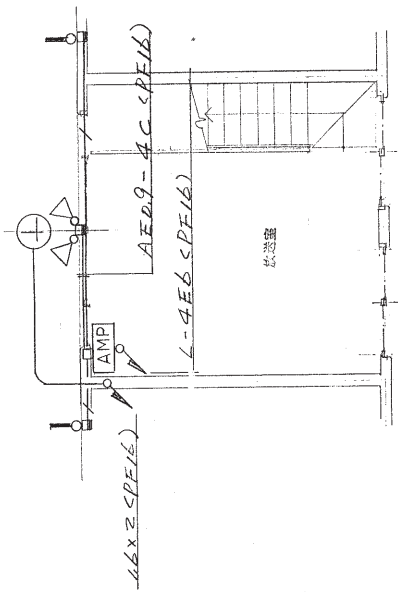


回 答 書

| | | | | | |
|--|--------------------|-----|---------------------|----------|---|
| 入札 番号 | 第29-工-004号 | 質問日 | 平成 29 年 4 月 19 日（水） | 整理 番号 | 7 |
| 工事 名 | 身延町立身延清稜小学校大規模改修工事 | 回答日 | 平成 29 年 4 月 20 日（木） | | |
| 質 問 内 容 | | | | | |
| <p>1. 共通仮設費について 特記にて、部位別施工が指定ありとなっておりますが仮設間仕切、学校側使用の仮設トイレ（個数）等の積上げ仮設は計上しなくてもよろしいでしょうか。</p> | | | | | |
| <p>2. 外壁改修工事について 内訳書においてエポキシ樹脂注入 10.0m（図面には30.0m）となっておりますが事前調査（目視、図面記入等）の必要はないでしょうか。ご指示願います。</p> | | | | | |
| <p>3. 2・3階児童便所改修について 和風便器撤去後スラブ復旧において防水の必要はありませんか。ご指示願います。</p> | | | | | |
| <p>4. 塩素濃度調整工事について 内訳書の塩素注入単管、制御盤改造工事、二次側電気工事が図面がないために不明です。ご指示願います。</p> | | | | | |
| 回 答 内 容 | | | | | |
| <p>1 当初計上はしてませんが、工事の工程上、必要に応じて変更での対応を考えております。</p> | | | | | |
| <p>2 10.0mでお願いします。</p> | | | | | |
| <p>3 アスファルト防水を、変更での追加対応を考えております。</p> | | | | | |
| <p>4 塩素注入単管は濾過装置の注口に取り付ける部品。 制御盤・二次電源工事は塩素注入ポンプを動かすために接続、既存制御盤については追加資料2参照</p> | | | | | |



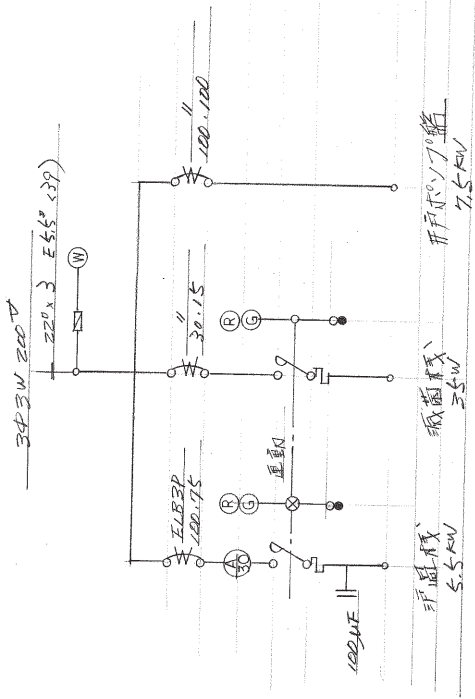
①
22° X 3 E66° (39)
14° X 3

| | | | | |
|---|-----|-------|--------|------------------|
| 1 | 平置式 | 34220 | 5.5 kW | 5.5° x 4 (PE22) |
| 2 | 垂直式 | " | 3.5 W | 1.6 x 4 (PE16) |
| 3 | 井形 | " | 7.5 kW | VCTB°-4C (FEP40) |
| 4 | " | " | " | 改取耐久再使用 |

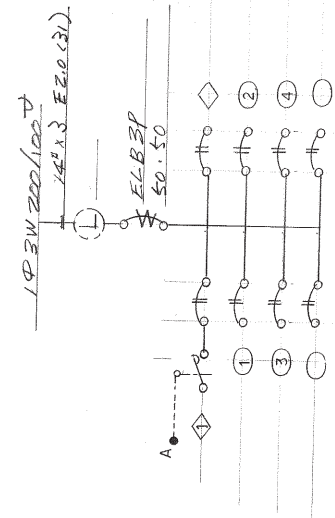
5L (PE16)
= E3

凡例

| 記号 | 名称 | 仕様 |
|-----|--------------|---|
| Ⓜ | 電力量計 | |
| Ⓜ | 動力盤 | 盤結線図 参照 |
| Ⓜ | 電灯盤 | " |
| Ⓜ | 制御盤 | 開閉用 撤去再使用 |
| Ⓜ | 接地工事 | |
| Ⓜ | 照明器具 | 照明器具盤図 参照 |
| Ⓜ | " | " |
| Ⓜ | " | " |
| Ⓜ | " | " |
| Ⓜ | 換気扇 | " |
| Ⓜ | 温度スイッチ | A<100V 3A |
| Ⓜ | 自動点滅器 | A<200V " |
| Ⓜ | スイッチ | JISX種 1W15A 3.3W 金属プレート |
| Ⓜ | " | 1W4A 2線EHPレレット付 " |
| Ⓜ | コンセント | 2P15A 2.25A " |
| Ⓜ | " | " T-2端子 防水型 " |
| Ⓜ | 回路番号 | A<100V A<200V |
| Ⓜ | 扉内入線ポレット | |
| Ⓜ | 電話アウトレットボックス | 金属プレート |
| AMP | アンプ | 30W卓上型 74PVSFE-T-1取ユニット 2L 卓上型 (74PVSFE-T-1取ユニット) 2本 74PVSFE-T-1取ユニット 15W |
| Ⓜ | スピーカー | |
| Ⓜ | マイクコンセント | EP1.1 埋込 |
| Ⓜ | ワイヤレスアンテナ | 800MHz |
| Ⓜ | 電気時計 | 700中継仕向ス全式 |
| Ⓜ | " 前記 | A<100V 1Eコネク E=9-1付 |



動力盤 鋼板製壁掛型



電灯盤 鋼板製壁掛型