

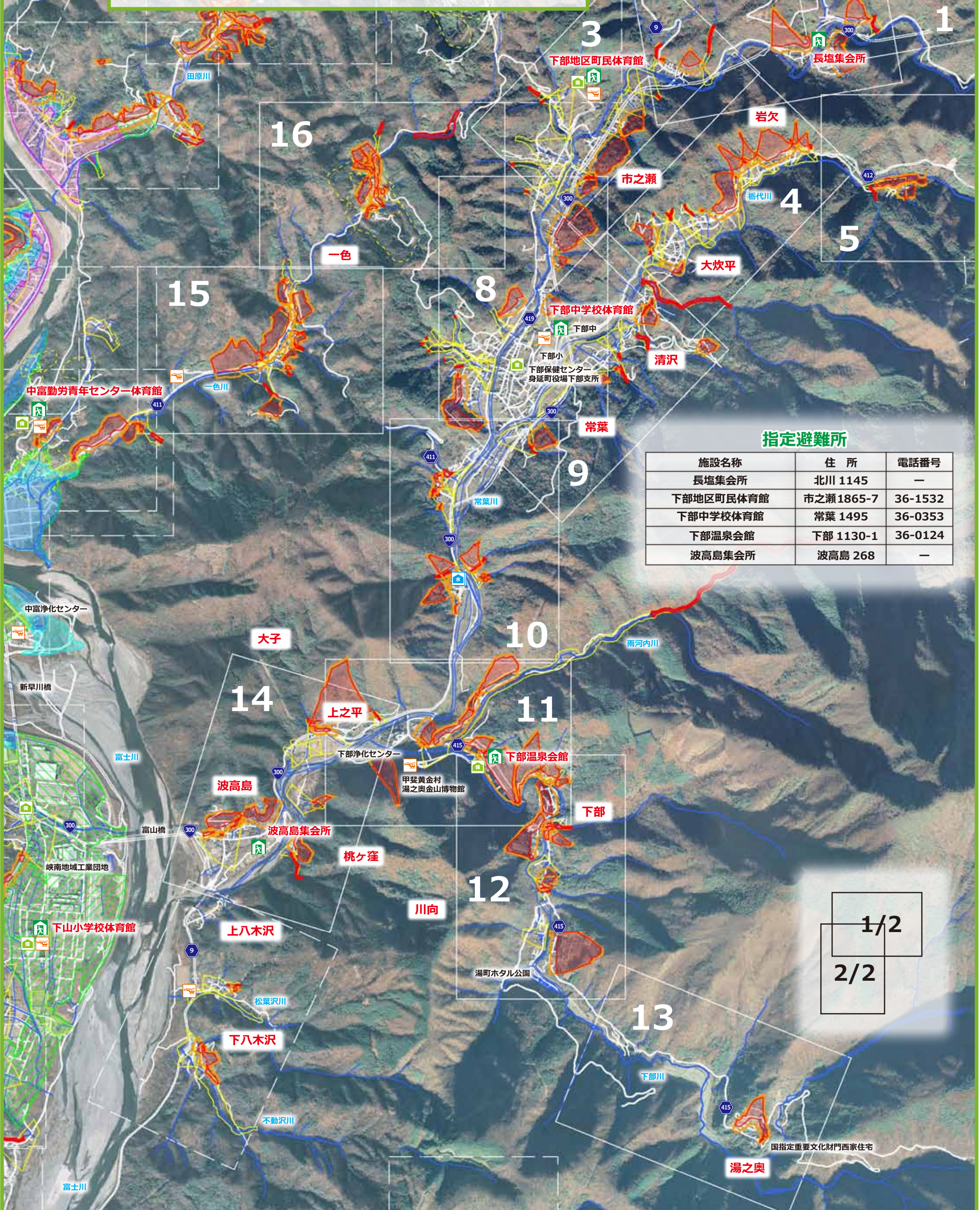
身延町 土砂災害等ハザードマップ

【下部地区全域図 2/2】

このハザードマップについての問い合わせ、又は、他の地区のハザードマップが必要な方は、下記にご連絡ください。

身延町役場 総務課 交通防災担当 tel 0556-42-4800

※地図の記号、危険地域の着色は裏面を参照



指定避難所

施設名称	住所	電話番号
長塩集会所	北川 1145	—
下部地区町民体育館	市之瀬 1865-7	36-1532
下部中学校体育館	常葉 1495	36-0353
下部温泉会館	下部 1130-1	36-0124
波高島集会所	波高島 268	—

