



# 身延町 土砂災害等ハザードマップ 【下部8】

## 土砂災害危険区域

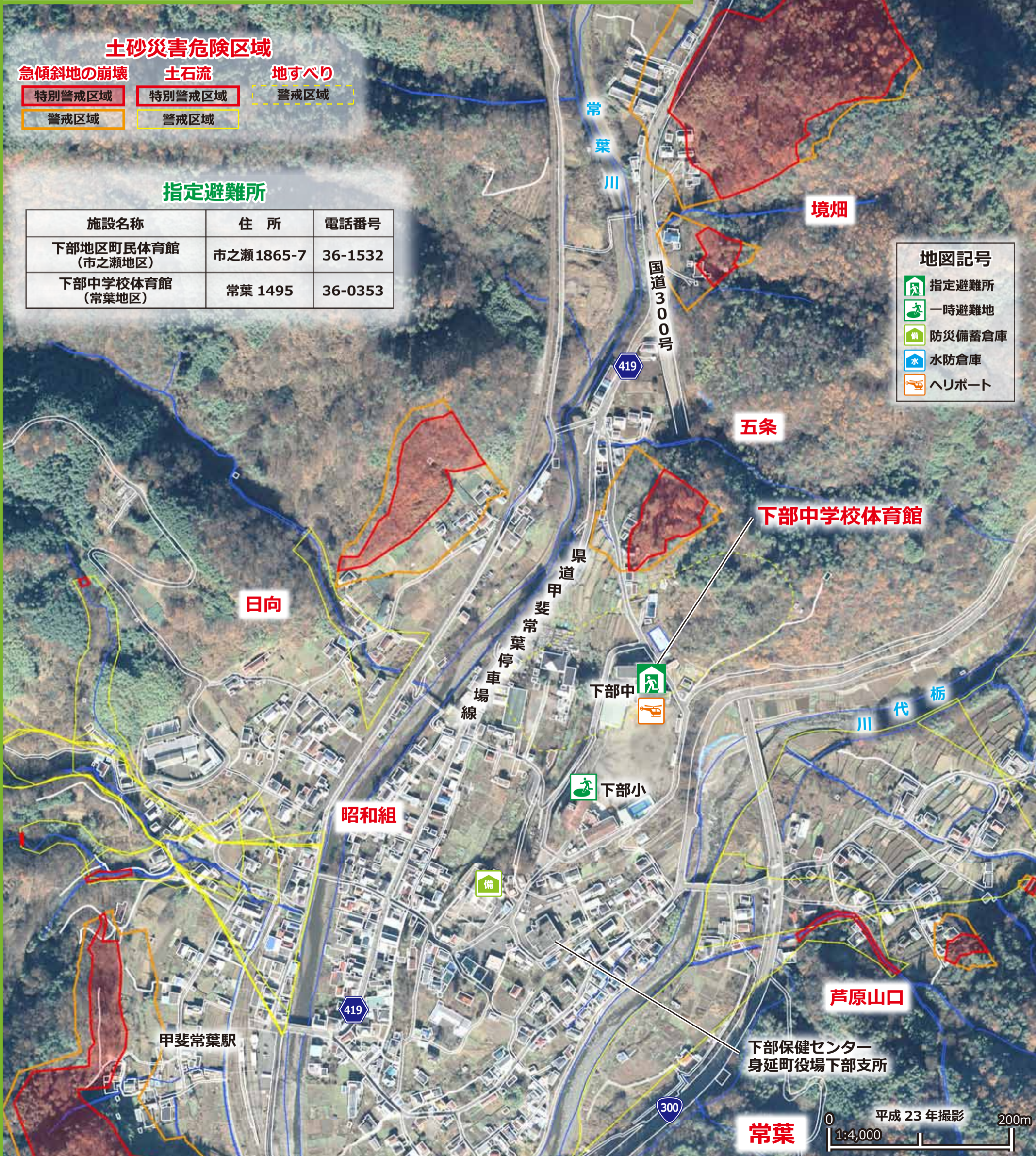
急傾斜地の崩壊	土石流	地すべり
特別警戒区域	特別警戒区域	警戒区域
警戒区域	警戒区域	

## 指定避難所

施設名称	住所	電話番号
下部地区町民体育館 (市之瀬地区)	市之瀬1865-7	36-1532
下部中学校体育館 (常葉地区)	常葉 1495	36-0353

### 地図記号

- 指定避難所
- 一時避難地
- 防災備蓄倉庫
- 水防倉庫
- ヘリポート



(注意) ※土砂災害警戒区域または浸水想定区域内の避難所は、災害の状況により、他の避難所に移動しなければならない場合があります。役場の指示に従って行動してください。