



土砂災害危険区域

急傾斜地の崩壊

土石流

地すべり

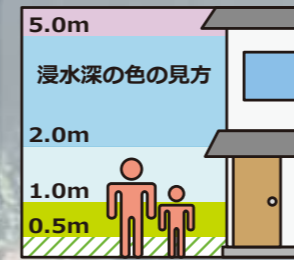
特別警戒区域

特別警戒区域

警戒区域

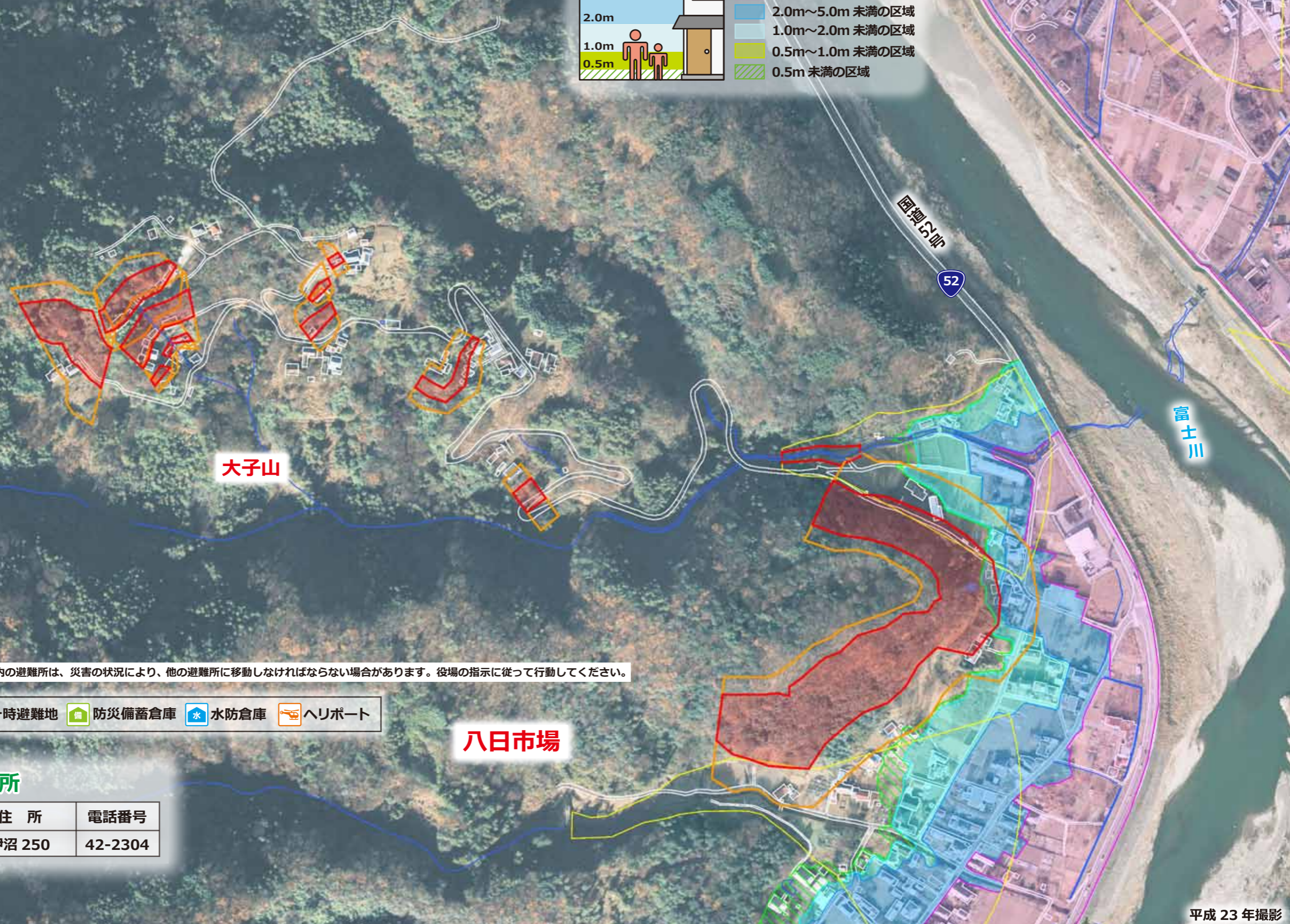
警戒区域

警戒区域



浸水想定区域

- 5.0m 以上の区域
- 2.0m～5.0m 未満の区域
- 1.0m～2.0m 未満の区域
- 0.5m～1.0m 未満の区域
- 0.5m 未満の区域



大子山

八日市場

(注意) ※土砂災害警戒区域または浸水想定区域内の避難所は、災害の状況により、他の避難所に移動しなければならない場合があります。役場の指示に従って行動してください。

地図記号 指定避難所 一時避難地 防災備蓄倉庫 水防倉庫 ヘリポート

指定避難所

施設名称	住所	電話番号
原小学校体育館	伊沼 250	42-2304

0 200m
1:4,000