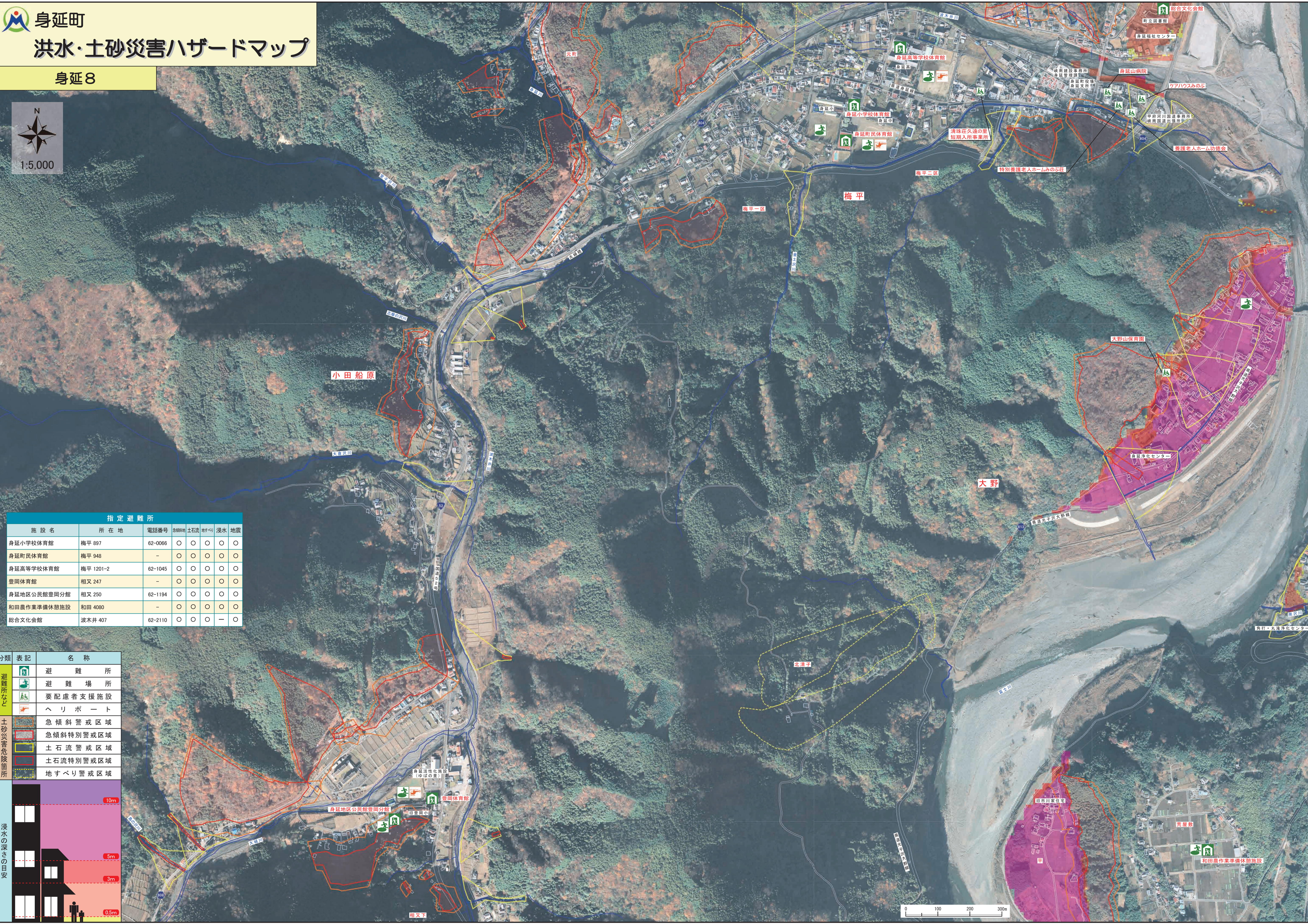


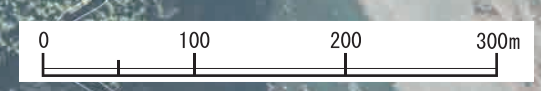
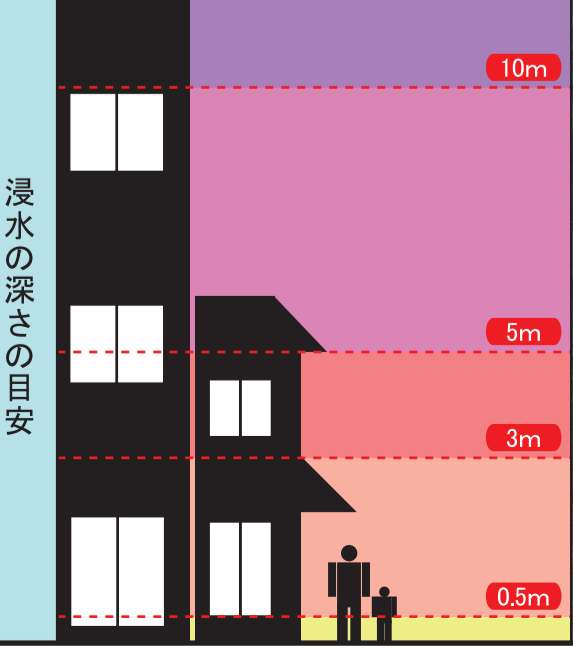
身延町  
洪水・土砂災害ハザードマップ

身延8



指定避難所						
施設名	所在地	電話番号	急傾斜地	土石流	地すべり	浸水
身延小学校体育館	梅平 897	62-0066	○	○	○	○
身延町民体育館	梅平 948	-	○	○	○	○
身延高等学校体育館	梅平 1201-2	62-1045	○	○	○	○
豊岡体育館	相又 247	-	○	○	○	○
身延地区公民館豊岡分館	相又 250	62-1194	○	○	○	○
和田農作業準備休施設	和田 4080	-	○	○	○	○
総合文化会館	波木井 407	62-2110	○	○	○	○

分類	表記	名称
避難所など		避難所
		避難場所
		要配慮者支援施設
		ヘリポート
土砂災害危険箇所		急傾斜警戒区域
		急傾斜特別警戒区域
		土石流警戒区域
		土石流特別警戒区域
		地すべり警戒区域



航空写真は平成23年撮影の山梨県地図情報を使用しています。

# 身延町 洪水・土砂災害ハザードマップ

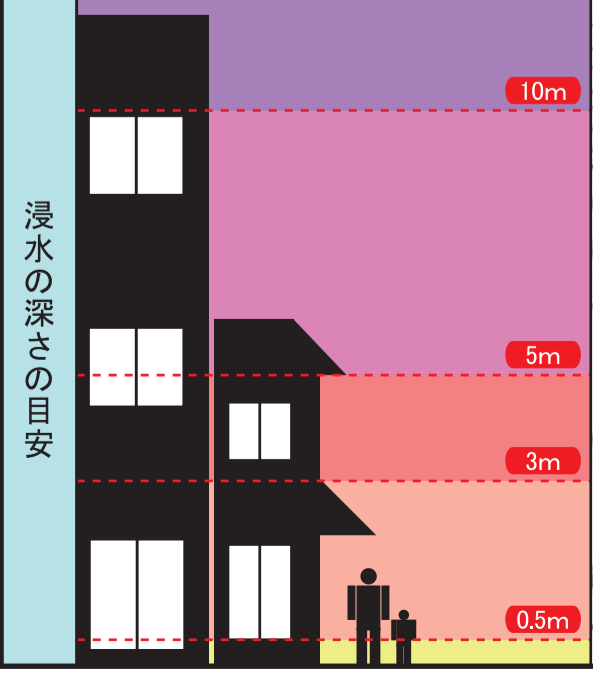
身延8



1:5,000

指定避難所						
施設名	所在地	電話番号	急傾斜地	土石流	浸水	地震
身延小学校体育館	梅平 897	62-0066	○	○	○	○
身延町民体育館	梅平 948	-	○	○	○	○
身延高等学校体育館	梅平 1201-2	62-1045	○	○	○	○
豊岡体育館	相又 247	-	○	○	○	○
身延地区公民館豊岡分館	相又 250	62-1194	○	○	○	○
和田農作業準備休憩施設	和田 4080	-	○	○	○	○
総合文化会館	波木井 407	62-2110	○	○	○	○

分類	表記	名称
避難所など		避難所
		避難場所
		要配慮者支援施設
		ヘリポート
土砂災害危険箇所		急傾斜警戒区域
		急傾斜特別警戒区域
		土石流警戒区域
		土石流特別警戒区域
		地すべり警戒区域



測量法に基づく国土地理院長承認（使用）R 1JHs 960

