

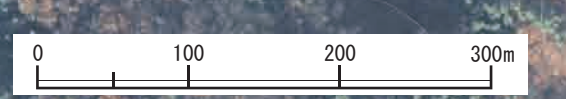
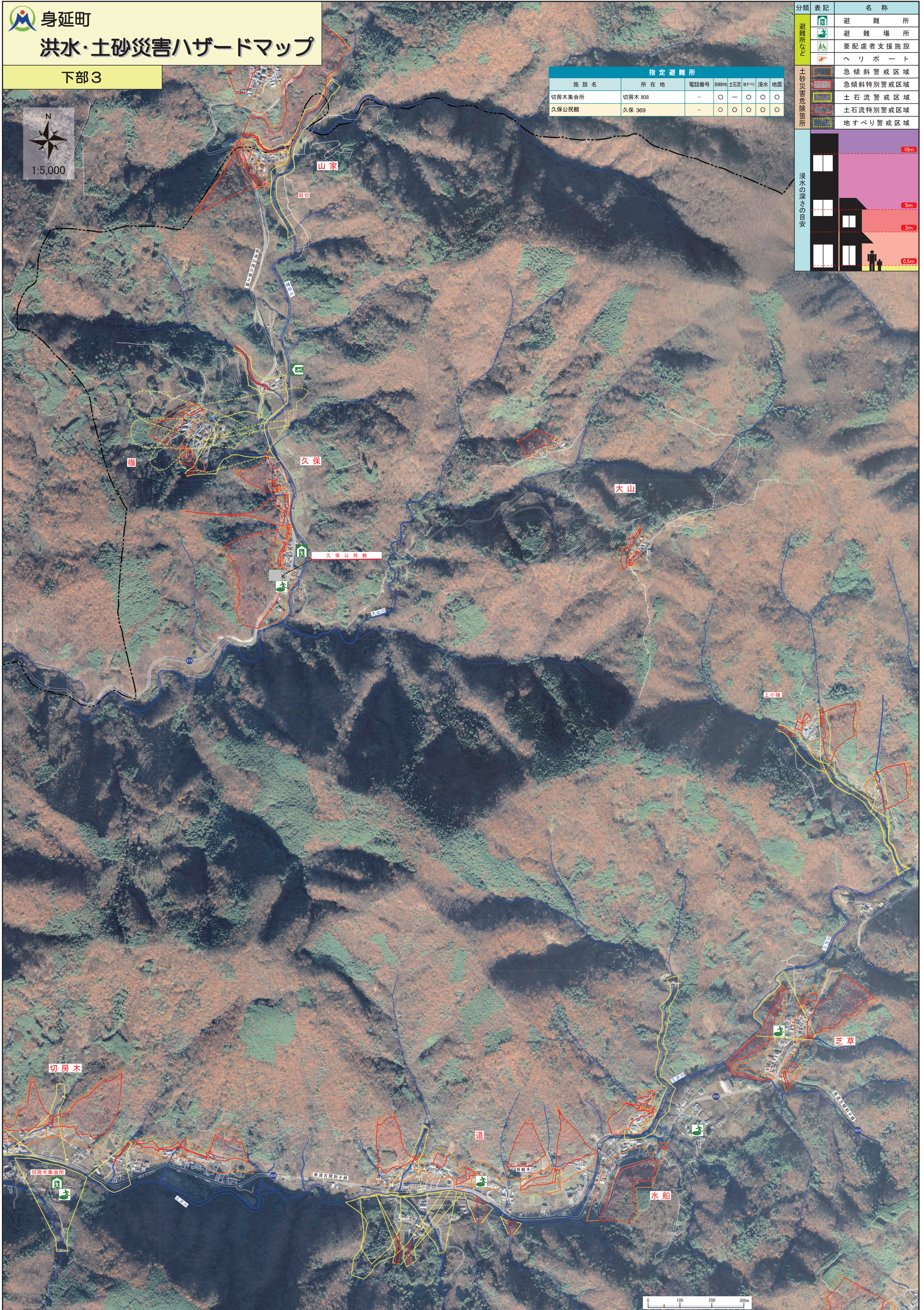
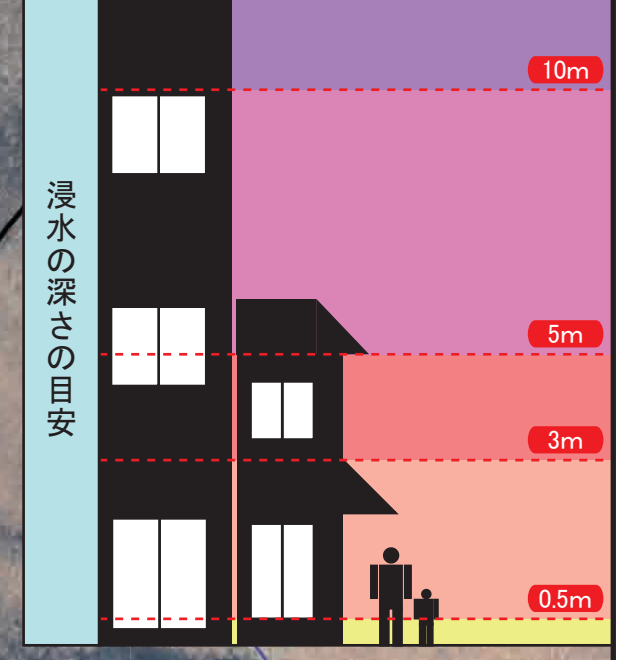
身延町
洪水・土砂災害ハザードマップ

下部3



指定避難所						
施設名	所在地	電話番号	急傾斜地	土石流	浸水	地震
切房木集会所	切房木 808	-	○	-	○	○
久保公民館	久保 369	-	○	○	○	○

分類	表記	名称
避難所など		避難所
		避難場所
		要配慮者支援施設
		ヘリポート
土砂災害危険箇所		急傾斜警戒区域
		急傾斜特別警戒区域
		土石流警戒区域
		土石流特別警戒区域
		地すべり警戒区域



航空写真は平成23年撮影の山梨県地図情報を使用しています。



指定避難所						
施設名	所在地	電話番号	急傾斜	土石流	洪水	地震
切房木集会所	切房木 808	-	○	-	○	○
久保公民館	久保 369	-	○	○	○	○

分類	表記	名称
避難所など		避難所
		避難場所
		要配慮者支援施設
		へりポート
土砂災害危険箇所		急傾斜警戒区域
		土石流警戒区域
		土石流特別警戒区域
		土すべり警戒区域
		地すべり警戒区域

浸水の深さの目安

